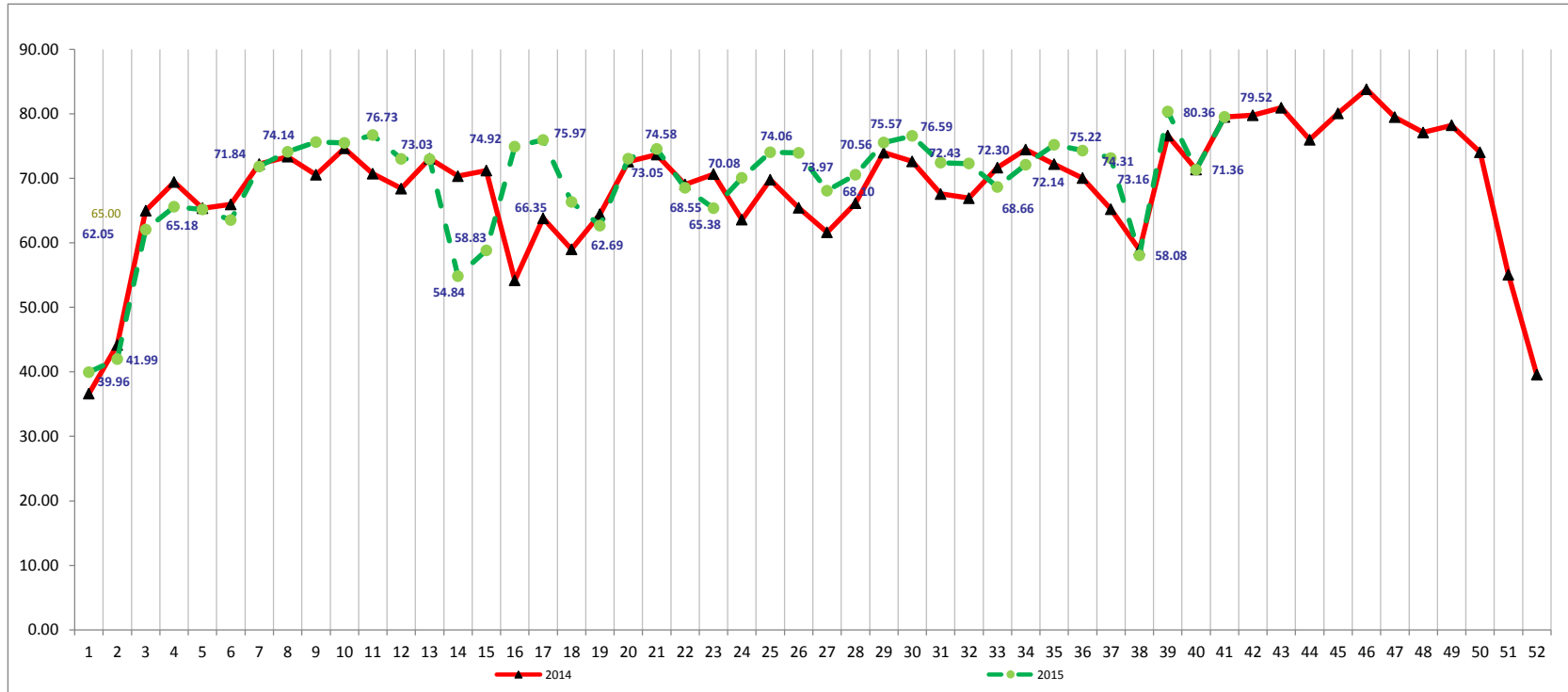




Secretaría de Turismo del Gobierno del Distrito Federal Ocupacion Semanal 2014-2015



Fuente: Secretaría de Turismo del GDF., **Total de hoteles 91**. Grupo integrado por: 11 hoteles Gran Turismo, 41 de Cinco Estrellas, 29 de Cuatro Estrellas, 7 de Tres Estrellas 1 de Dos Estrellas y 3 de 1 Estrella.

En la semana 41 del 2015 (del 5 al 11 de octubre), el porcentaje de ocupación del grupo de hoteles encuestados en el Distrito Federal fue de 79.52%, cifra similar a la registrada la misma semana del 2014 (de 6 al 12 de octubre) que registró 79.52%.